

Fiche technique Grande Salle Espace Magh

Salle

- 300 places : 200 chaises en salle (gradinage) + 100 en balcon
- 3 loges :
 - 2 personnes
 - 6 personnes
 - 7 personnes

Plateau (plans pages 4 et 5)

▪ Dimensions :

- ouverture mur à mur: 12,60 m
- cadre de scène : 7,50m
- profondeur totale 9,20m ou 7 m (si besoin loges au lointain)
- hauteur sous plafond: 11,82 m
- hauteur sous grill: 9,32 m
- 1 pont mobile au plafond face à la scène
- Proscenium fixe : 2,00 m

▪ Équipements et accessoires:

- 1 rideau fond de scène en velours noir
- 8 pendrillons en velours noir
- 4 plans de frise en velours noir
- 11 perches machinées (6 manivelles et 5 sur moteur)
- 1 rideau d'arlequin avant scène en velours rouge
- 1 habillage externe en velours rouge
- 1 machine à fumée : Unique 2.1

▪ Accès décor:

- 1 ascenseur L :1.40 l :1.60 H :2.20
- 1 escalier à cour
- 1 rampe en arrière salle

Lumière

▪ Équipement:

- Jeu d'orgue: 1 ADB Maxim 48 circuits
- Racks de puissance: 4 gradateurs 12X3 KW ADB / Memopack 30

▪ Projecteurs:

- 32 pc 1000/1200 w ADB / C101 + 2pc 2500w Robert Juliat
- 9 Fresnel 1000/1200 w ADB / F101 + 2 fresnel 2000W ABD / F201
- 14 découpe Robert Juliat 614 + 2 découpe RJ713
- 4 découpe Warp 22°-50°
- 28 par 64 Thomas : CP60 - CP61 - CP62
- 4 rampes Sunstrip active
- 4 ACP 1001
- 2 Svoboda HT 2251
- 5 Multipar



▪ **Accessoires:**

- Guirlande bleu coulisse
- 6 changeurs de couleur Par 64
- 20 platines de sols
- 4 pieds Manfrotto 007BSU (hauteur de 124 cm à 325 cm)

Son

- Table de mixage Allen & Heath GL 3800 16M-12M4S
- Table de mixage Allen & Heath GL 2400
- 3 Amplis / proc. 2 in/4 out avec protection HP 4 X 1000 W L-Acoustics LA4
- 6 Enceintes HP coaxiales 600 w L-Acoustics 12 XT
- 2 Enceintes Tapco TH15A
- 4 subwoofer 18 " L-Acoustics SB118
- 6 hp amplifié DAS SML 12A 600 W
- 8 pieds HP (hauteur de 100 cm à 225 cm)
- 1 lecteur md Tascam MD350
- 19 pieds de micro
- 4 pieds de micro de sol
- 1 testeur de câble SM CT2
- 2 D.I. Box L-Audio
- 3 D.I. Box Bss Ar 133
- 3 lutrins noir
- 3 limiteurs Drawmer SP2120 (limitation à 81db)
- 2 compresseur / limiteur DL441
- 2 gate DS201
- 2 delay TC Electronics D-Two
- 2 processeur Yamaha SPX2000
- 1 double processeur MX400
- 4 Equaliser stéréo 31 bandes LA Audio Eq 231G
- 1 Equaliser stéréo 31 bandes DBX 1231
- 1 micro shure beta 52A
- 2 micros conférence Sennheiser Com1423
- 2 micros Ksm109
- 2 micros cravatte Sennheiser ew100G3
- 2 micros sans-fil Sennheiser freeport
- 5 micros Shure SM 58
- 2 micros Shure Beta 58
- 4 micros Shure SM 57
- 1 micros Shure Beta 57
- 1 micros Shure Ksm 9
- 3 micros Shure Ksm 137

- Vidéoprojecteur Christie LW650 3LCD WXGA 6500 ANSI lumens
- Vidéoprojecteur Hitachi CP-WX4021 LCD 4500 ANSI lumens
- Ecran en toile, dimension 8,50 M sur 7,50 M
- Lecteur DVD Tascam DV-D01U
- Lecteur VHS Phillips
- Lecteur Mini-Disc Tascam MD-350

Spécificités

L'Espace Magh est tenu au strict respect du permis d'environnement octroyé par les autorités communales, pour éviter toute nuisance sonore à l'intérieur et à l'extérieur du centre culturel, l'opérateur s'engage formellement à respecter les limitations suivantes :

- Pas plus de 81db pendant les activités (limiteurs bloqués à ce niveau)
- Heure limite pour la fin des activités : 22h30
- Heure de fermeture du lieu : 23 h

Internet

Connexion WIFI disponible en salle

Contact Régie

Manirambona Yves - Mani

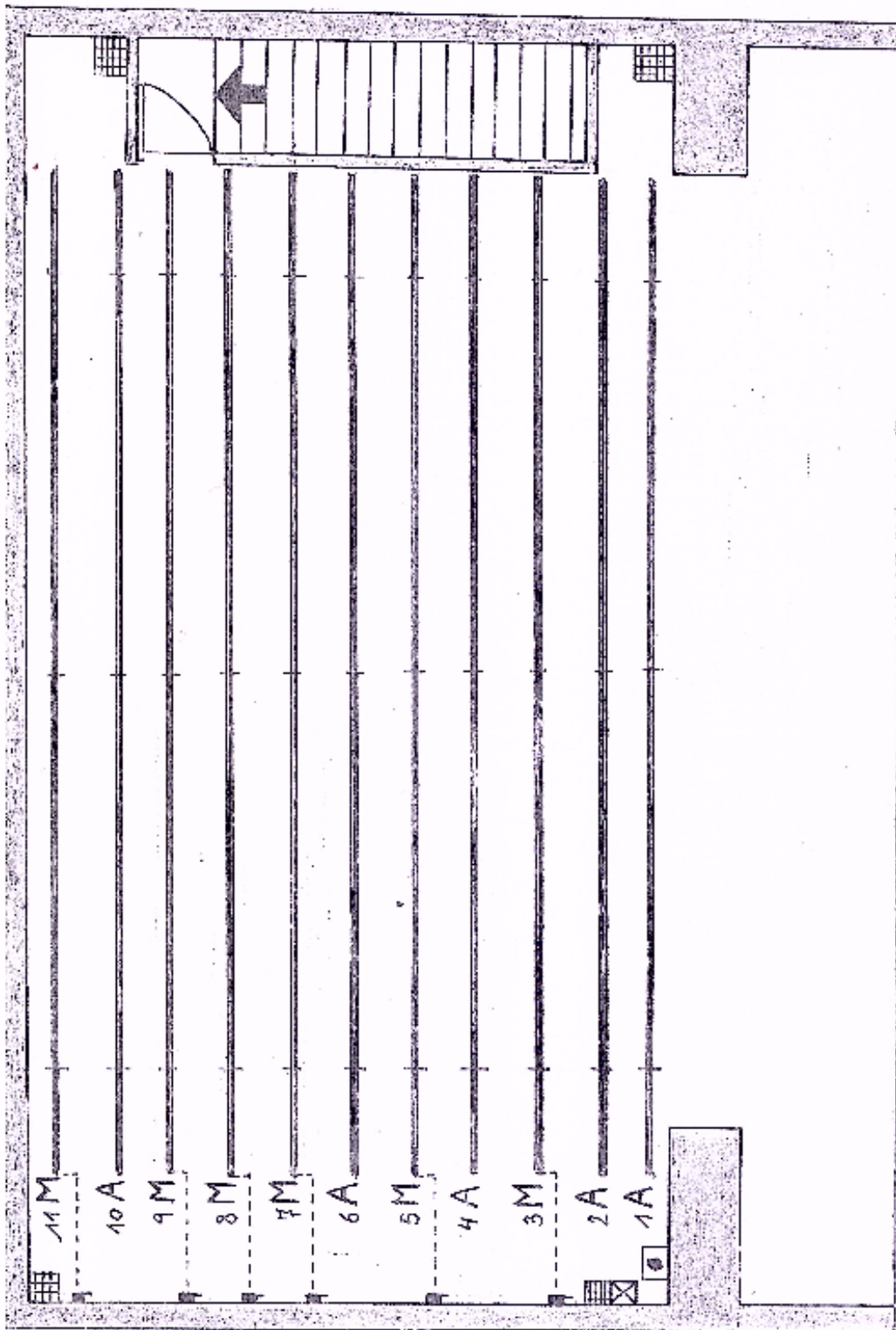
regie@espacemagh.be

T + 32 2 274 05 26

GSM : + 32 474245702



Plan Perches



A. PERCHES AUTOMATIQUES: 5
 M. PERCHES MANUELLES : 6
 . TOTAL DES PERCHES : 11

BOÎTIER SIGNAL
 BOÎTIER ELECTRIQUE
 COMMANDES PERCHES AUTOMATIQUES
 PERCHES MANUELLES

Plan Pendrillons

